



La Ferté Bernard

Eurobot<sup>open</sup> 2004

# “Coconut Rugby”

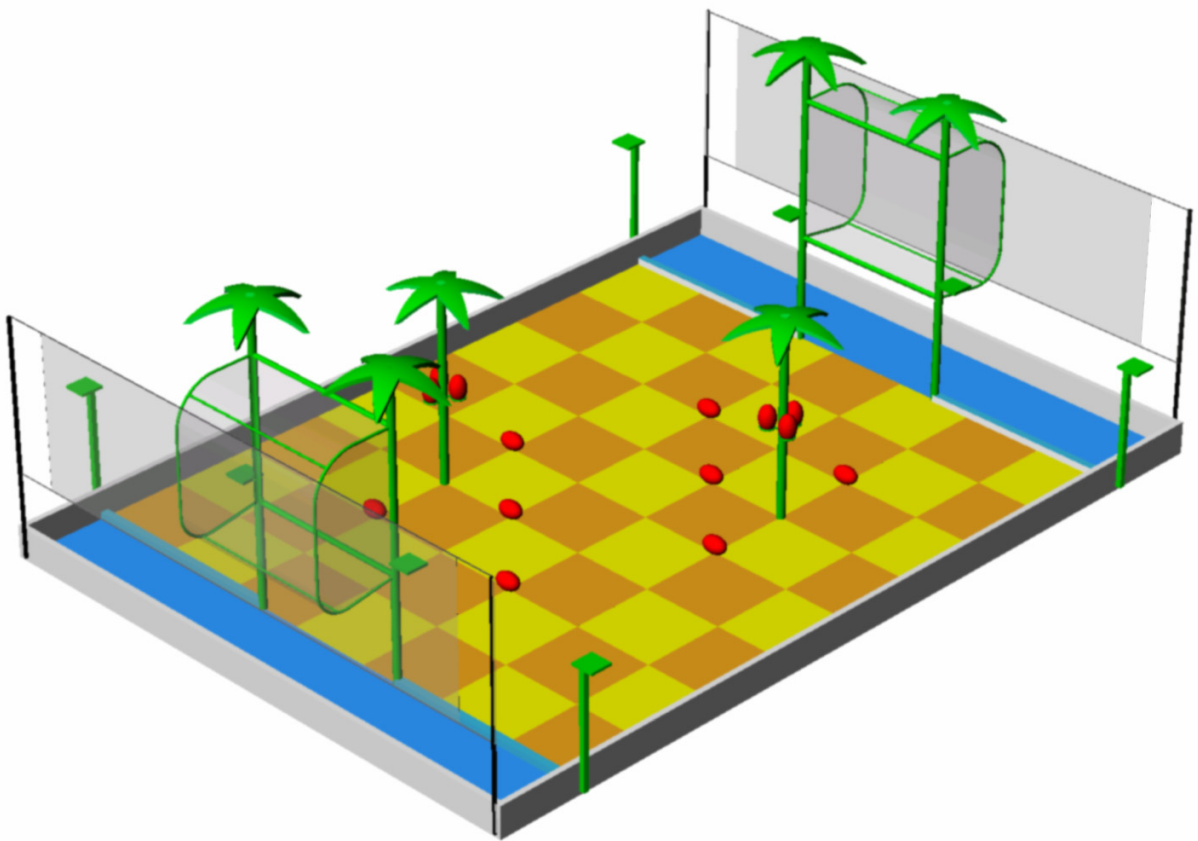


FAQ N° 2... FAQ N° 2... FAQ N° 2... FAQ N° 2... FAQ N° 2... FAQ N° 2...

EUROBOT<sup>open</sup> 2004

FAQ N°2

## Coconut Rugby



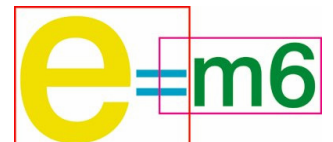
- *Première loi : Un robot ne peut porter atteinte à un être humain ni, en restant passif, laisser cet être humain exposé au danger.*
- *Deuxième loi : Un robot doit obéir aux ordres donnés par les êtres humains, sauf si de tels ordres sont en contradiction avec la première loi.*
- *Troisième loi : Un robot doit protéger son existence dans la mesure où cette protection n'est pas en contradiction avec la première ou la deuxième loi.*

*Isaac Asimov*

**RADIOSPARES**

**EDF**  
Electricité  
de France

**Sopra**  
group.





La Ferté Bernard

Eurobot<sup>open</sup> 2004

# “Coconut Rugby”



FAQ N° 2... FAQ N° 2... FAQ N° 2... FAQ N° 2... FAQ N° 2... FAQ N° 2...

## 1 – Présentation

Cette FAQ a pour but de préciser certains points du règlement. Certaines remarques ne sont que des précisions, d'autres sont des modifications. Les informations présentées ici complètent et remplacent les informations contenues dans le règlement.

En cas de besoin, d'autres FAQ seront éditées.

En cas de doute sur un point, il est conseillé de demander l'avis du comité d'arbitrage avant d'arriver à la Ferté-Bernard.

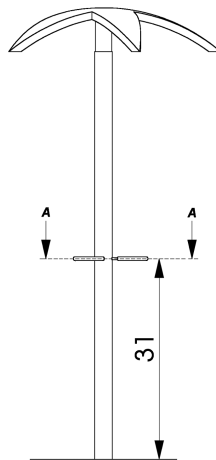
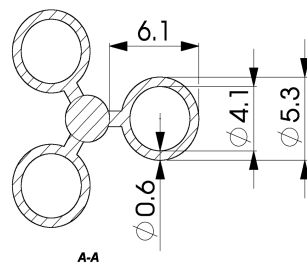
## 2- Précisions

### 2.1. Quelle est la hauteur de la bordure ?

Elle est fixée à 7 cm comme indiqué dans le texte du règlement. Le dessin corrigé et valide est celui de la faq1.

### 2.2. Quelle est la forme du support des balles sur le cocotier ?

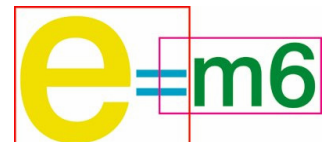
Les balles sont soutenues par un anneau.



**RADIOSPARES**

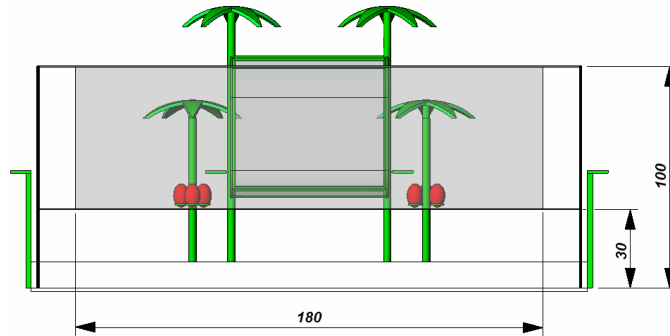
**EDF**  
Electricité  
de France

**Sopra**  
group.



### 2.3 Quelle est la forme du filet qui est derrière l'en-but ?

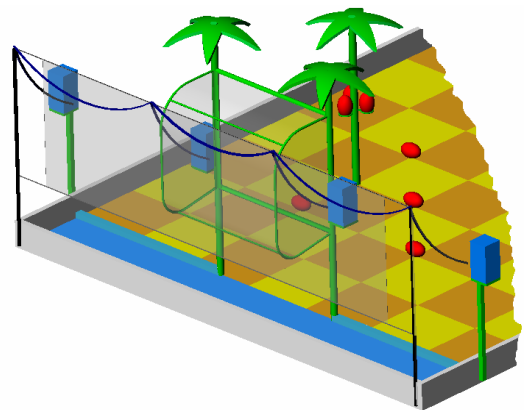
Deux filets verticaux seront disposés sur la largeur de la table au niveau des bordures, derrière les buts. Leur but est de laisser en jeu des tentatives manquées de drops. Des supports verticaux sont disposés à chaque coin de la table pour fixer ces filets. Le bas du filet est situé à 30cm de hauteur au dessus de l'aire de jeu.



### 2.4 Par où peuvent passer les câbles pour relier éventuellement les balises entre-elle ?

Les éventuels câbles reliant les balises fixes entre elles ne doivent pas gêner le jeu. Ceux-ci passeront par l'extérieur de la table, par derrière le filet. Des points d'accroche seront présents. La longueur conseillée pour relier 2 balises est de 170 cm.

Ces câbles et balises seront disposés de la manière ci-contre:



### 2.5 Peut-on peindre en rouge les balises fixes posées sur le bord du terrain ?

Non, peindre en rouge les balises, fixes ou embarquées, risque d'augmenter les confusions balles/balises pour les systèmes de reconnaissance colorimétrique simple (à base de camera ou autre capteur).

### 2.6 Peut-on se concentrer sur une partie spécifique du robot dans la fiche technique ?

Oui, il est possible de se concentrer uniquement sur un point particulièrement intéressant du robot sur le poster affiché.

### 2.7 Est-ce que la balise du robot secondaire doit être à plat ?

Rappel : "La surface supérieure des balises embarquées doivent être planes, horizontales et recouvertes de velcro (face crochets), afin d'accueillir les repères de couleur." Ce point est valable le robot posé sur un sol plat.



La Ferté Bernard

Eurobot<sup>open</sup> 2004

# “Coconut Rugby”



FAQ N° 2... FAQ N° 2... FAQ N° 2... FAQ N° 2... FAQ N° 2... FAQ N° 2...

## 3 - Modifications

### 3.1 Quelles seront les balles utilisées à la Ferté-Bernard, les balles de 45g ou celle de 80g?

Malheureusement suite à une défaillance du fournisseur nous nous trouvons en présence de deux lots de balles qui sont légèrement différentes. Les dimensions restent les mêmes, mais leur densité (et donc leur masse) varie. Afin de limiter les problèmes pour les robots, les balles utilisées seront identiques dans une compétition donnée. Nous vous prions de nous excuser pour ce problème.

Les balles utilisées au cours matches d'Eurobot<sup>open</sup> seront celles de 45g.

Pour les qualifications serbes, suisses, allemandes et autrichiennes, les balles utilisées ont une masse de 80g.

Pour les qualifications espagnoles, tchèques, belges et françaises (Coupe de France) les balles utilisées ont une masse de 45g.

La tolérance sur la masse de ces balles demeure à +/- 25%.

### 3.2 Peut-on mettre une camera dans le mat de support de balise ?

Rappel : "3.8 Le mât ne peut accueillir aucun élément du robot principal. Toutefois, afin de faciliter le repérage, il sera possible de mettre les capteurs liés aux balisés à l'intérieur du mât." à remplacer par : "Le mât ne peut accueillir que des systèmes liés à des capteurs."

### 3.3 En quelle matière sera les cocotiers, les obstacles de l'aire de jeu ?

Ils peuvent être en métal ou en bois.

### 3.4 Quel est le diamètre des trous dans la table qui permettent la fixation des cocotiers ?

Pour des raisons techniques liées à la solidité, ces trous sont de 16 mm de diamètre. Les robots doivent s'adapter pour éviter de se bloquer dessus.

*Bonne chance à tous !*

*Robotiquement votre.  
Le comité d'arbitrage.*

**RADIOSPARES**



**Sopra**  
group.

